

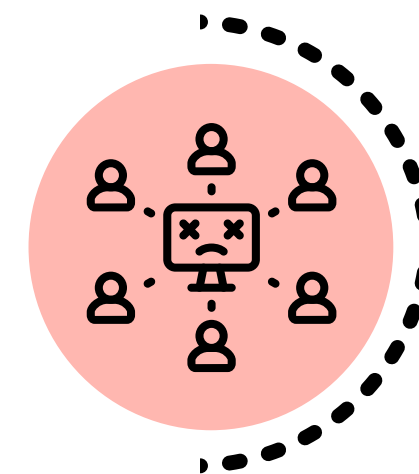
GOOD PRACTICES- HYBRID WORKPLACE

WE ALL HAVE A ROLE TO PLAY FOR A BETTER WORK ENVIRONMENT!

Supervisors and managers were invited to discuss on best practices for hybrid workplaces. Here are the main highlights!

GEEK SQUAD

For a quick fix on simple problems, create a team of power-users who could help their teammates and recognize them for this. This will unload your IT department.



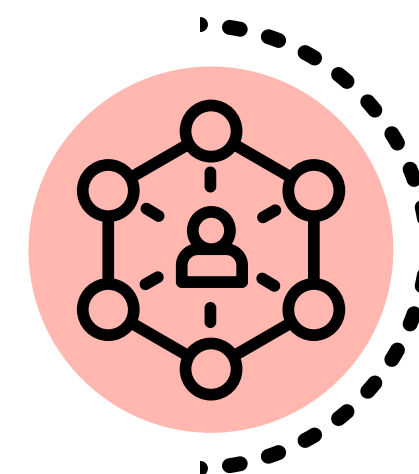
ONBOARDING

First meetings with new employees should be in person. If distance is an issue, assign a member of your team to greet them, this is crucial!



COMMUNITY

Allow employees to gather when working in the office by community of practice and not only by work team. Break out of the mold, dare!



GOOD PRACTICES- HYBRID WORKPLACE

WE ALL HAVE A ROLE TO PLAY FOR A BETTER WORK ENVIRONMENT!

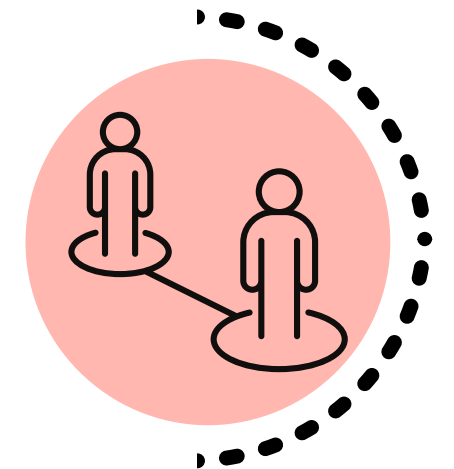
SOCIAL CLUB

Value the participation of employees in organizing social activities and allow them to do so during working hours.



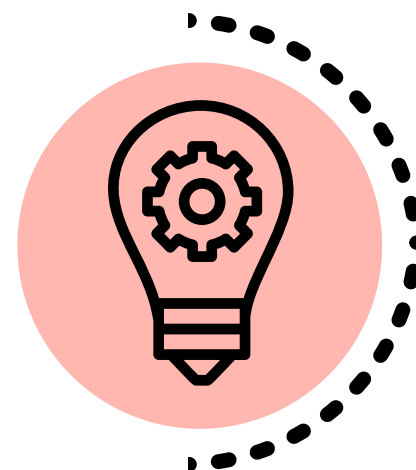
PAIRING

Encourage the creation of pairing programs to develop employee commitment and growth.



IDEATION

Offer platforms where employees can submit ideas and suggestions. For a strong team spirit, you must broaden your horizons and be creative!



Like these ideas? Contact us so we can support you! Together we can build pleasant hybrid workplaces!

cfqlabinnovation-qfcinnovationlab@dec-ced.gc.ca

nmc-cng@cspc-efpc.gc.ca



Communauté nationale des gestionnaires National Managers' Community



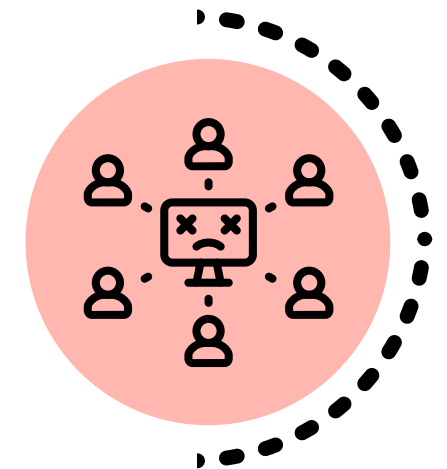
BONNES PRATIQUES - RÉGIME DE TRAVAIL HYBRIDE

NOUS AVONS TOUS UN RÔLE À JOUER POUR UN MEILLEUR MILIEU DE TRAVAIL !

Superviseurs et gestionnaires étaient invités à participer à des discussions sur les meilleures pratiques en mode hybride. Voici les idées principales!

«GEEK SQUAD»

Pour une solution rapide à des problèmes simples, formez une équipe d'utilisateurs expérimentés qui dépanneront leurs collègues et offrez leur de la reconnaissance. Cela allégera aussi la charge de votre département des Services de TI.



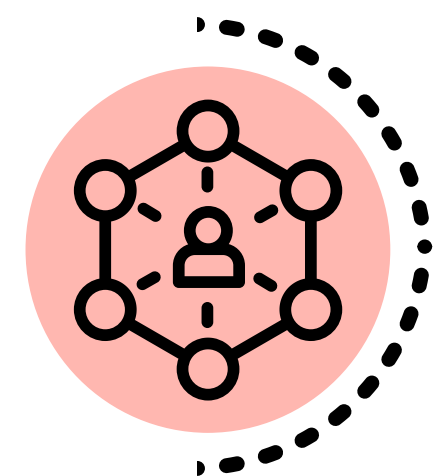
INTÉGRATION

Les premières rencontres avec les nouveaux employés devraient se faire en personne. Si la distance est un problème, assignez un membre de votre équipe pour les accueillir, c'est essentiel!



COMMUNAUTÉ

Permettre aux employés de se regrouper en présentiel par communautés de pratique et non seulement par équipe d'attache. Sortez du moule, osez!



BONNES PRATIQUES - RÉGIME DE TRAVAIL HYBRIDE

NOUS AVONS TOUS UN RÔLE À JOUER POUR UN MEILLEUR MILIEU DE TRAVAIL !

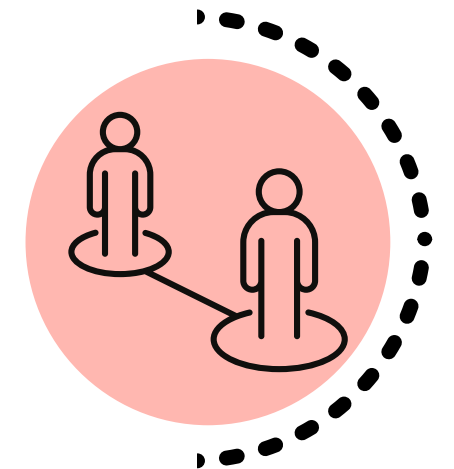
CLUB SOCIAL

Mettez en valeur la participation des employés dans l'organisation d'activités sociales et permettez leur de le faire durant les heures de travail.



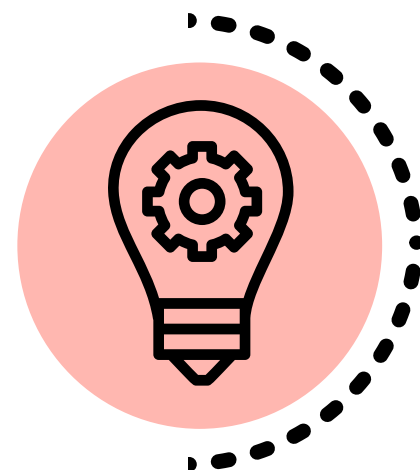
JUMELAGE

Inciter la création de programmes de jumelage pour encourager l'engagement et la croissance des employés.



IDÉATION

Offrir des plateformes aux employés pour qu'ils puissent proposer leurs idées et suggestions. Si vous voulez créer un esprit d'équipe solide, vous devez ouvrir vos horizons et être créatif!



Ces idées vous plaisent? Contactez- nous pour que puissions vous appuyer dans vos démarches! Ensemble nous pourrons construire des milieux de travail hybrides agréables!

cfqlabinnovation-qfcinnovationlab@dec-ced.gc.ca

nmc-cng@cspc-efpc.gc.ca



Communauté
nationale des
gestionnaires

National
Managers'
Community

